


Digitalisierung gestalten: Prinzipien zur Ethik der KI



Künstliche Intelligenz und der Nutzen für Senioren
10.04.2019, Dr. Nanne Diehl-von Hahn

Große Verantwortung als Telekommunikationsunternehmen

Künstliche Intelligenz (KI) ist ein wichtiger Bestandteil der Digitalisierung in Deutschland. Als Telekommunikationsunternehmen sind wir Teil dieser Entwicklung und eine ihrer Herzkammern. Denn wir ermöglichen nicht nur digitale Anwendungen, sondern wenden auch selbst Algorithmen und künstliche Intelligenz an, z.B. bei der Optimierung unseres Mobilfunknetzes.

Damit einhergehend haben wir gegenüber Wirtschaft und Gesellschaft eine große Verantwortung. Die Telefónica Gruppe hat sich deshalb weltweit dazu bekannt, künstliche Intelligenz nur nach konkreten Prinzipien der Ethik einzusetzen. Sie sollen dem Unternehmen als Orientierung dienen, wenn es mit Daten und künstlicher Intelligenz arbeitet und somit einen positiven Einfluss der Technologie auf die Gesellschaft unterstützen.

The logo for Telefónica, featuring the word "Telefónica" in a black, elegant script font. A thin horizontal line is positioned directly below the text.

Deutschland

Unsere Ethik der künstlichen Intelligenz

Unsere ethischen Prinzipien zum Einsatz Künstlicher Intelligenz stellen den **Menschen in den Mittelpunkt**.
Alle Projekte mit KI bewerten wir nach folgenden ethischen Grundsätzen:

Fair und für alle zugänglich

Es ist uns wichtig, dass KI-Anwendungen zu **fairen Ergebnissen** führen. Außerdem sollten alle Teile der Gesellschaft **Zugang zu digitalen Möglichkeiten** erhalten.



KI soll der Gesellschaft dienen

Wir werden die Skepsis der Menschen nur überwinden, wenn künstliche Intelligenz **greifbare Vorteile für den Einzelnen** schafft.



Regelwerk für KI

Nicht alles, was möglich ist, ist moralisch legitim – **KI müssen Grenzen gesetzt werden**.



Überprüfung Dritter

Wir behalten uns vor, die **Rechtmäßigkeit, Richtigkeit und Logik** von Daten Dritter zu überprüfen.



Mensch über KI

Der Mensch muss **oberste ethische Instanz bleiben**.



Transparenz & Datenschutz

Die Verwendung von Daten muss transparent sein und die Daten geschützt.

Prinzip 1: „Fair und für alle zugänglich – die Digitalisierung ist keine geschlossene Veranstaltung.“



Prinzip 2: „KI soll der Gesellschaft dienen: Wir werden die Skepsis der Menschen nur überwinden, wenn künstliche Intelligenz greifbare Vorteile für den Einzelnen schafft.“



Prinzip 3: „Nicht alles, was möglich ist, ist moralisch legitim – künstlicher Intelligenz müssen Grenzen gesetzt werden.“

Regelwerk für KI

Nicht alles, was möglich ist, ist moralisch legitim – **KI müssen Grenzen gesetzt werden.**

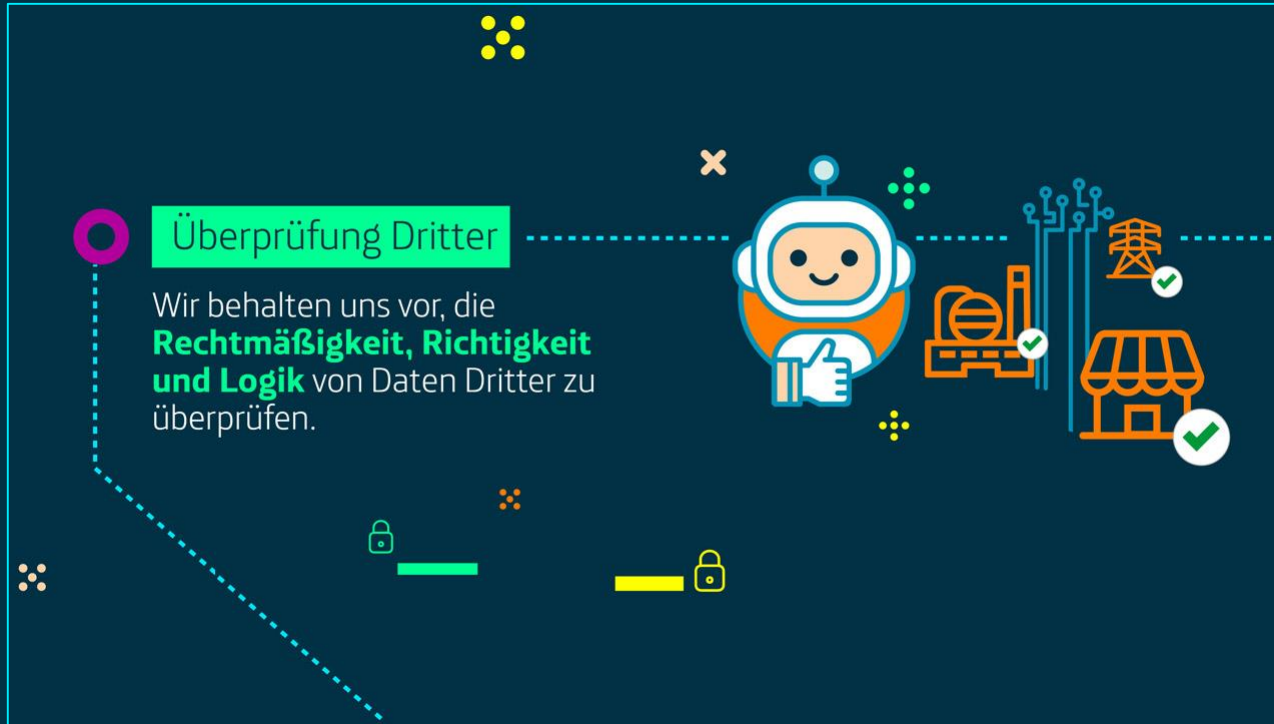
§

STOP

Prinzip 4: „Die Verwendung von Daten muss transparent sein und die Daten geschützt.“



Prinzip 5: „Daten aus der Zusammenarbeit mit Dritten müssen Prüfung standhalten.“



Prinzip 6: „Der Mensch muss oberste ethische Instanz bleiben.“



Unsere Ethik der künstlichen Intelligenz

Unsere ethischen Prinzipien zum Einsatz Künstlicher Intelligenz stellen den **Menschen in den Mittelpunkt**.
Alle Projekte mit KI bewerten wir nach folgenden ethischen Grundsätzen:

Fair und für alle zugänglich

Es ist uns wichtig, dass KI-Anwendungen zu **fairen Ergebnissen** führen. Außerdem sollten alle Teile der Gesellschaft **Zugang zu digitalen Möglichkeiten** erhalten.



KI soll der Gesellschaft dienen

Wir werden die Skepsis der Menschen nur überwinden, wenn künstliche Intelligenz **greifbare Vorteile für den Einzelnen** schafft.



Regelwerk für KI

Nicht alles, was möglich ist, ist moralisch legitim – **KI müssen Grenzen gesetzt werden**.



Überprüfung Dritter

Wir behalten uns vor, die **Rechtmäßigkeit, Richtigkeit und Logik** von Daten Dritter zu überprüfen.



Mensch über KI

Der Mensch muss **oberste ethische Instanz bleiben**.



Transparenz & Datenschutz

Die Verwendung von Daten muss transparent sein und die Daten geschützt.

Telefónica
