



DATA DEBATES

Telefónica

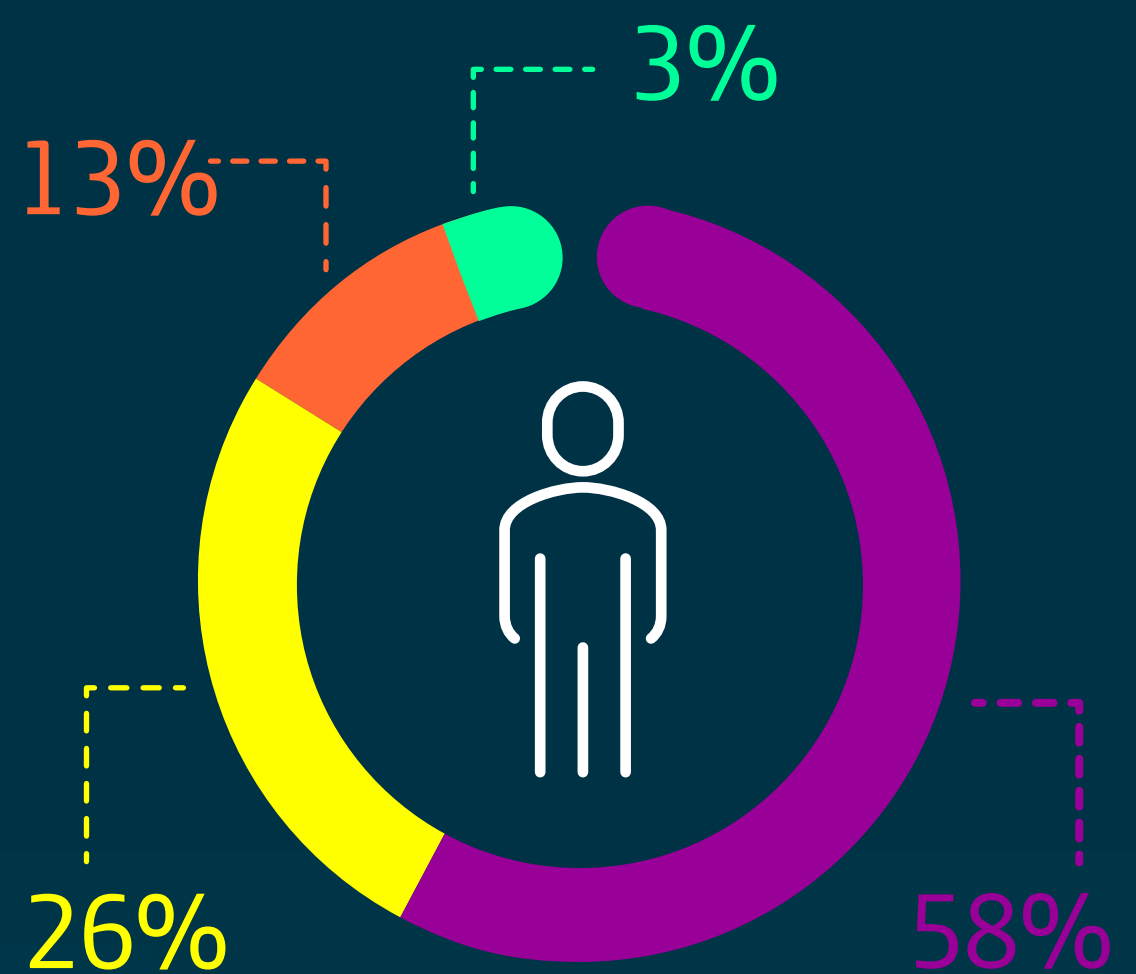
Deutschland

DER TAGESSPIEGEL

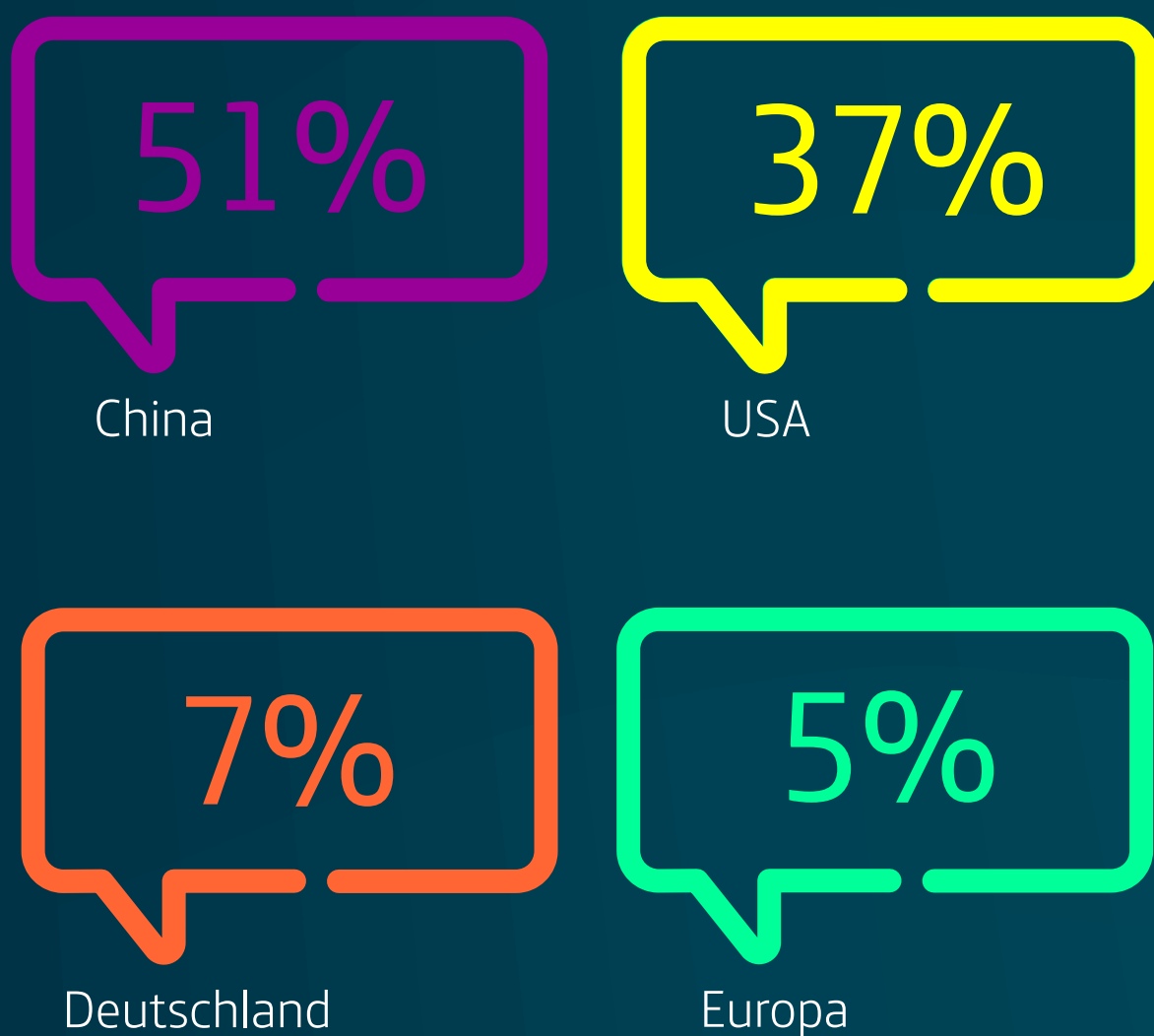
© Telefónica Germany GmbH & Co. OHG | Die zugrundeliegenden Daten wurden zwischen 12.09. und 19.09.2018 erhoben. Sie beziehen sich auf Twitter-Umfragen, die im Zuge der Veranstaltungsreihe Tagesspiegel Data Debates (#DataDebates) auf dem Telefónica BASECAMP Twitter-Account (@base_campberlin) ausgesteuert wurden.

Sehen Sie den KI-Einsatz mehr als Chance oder als Risiko für die Gesellschaft an?

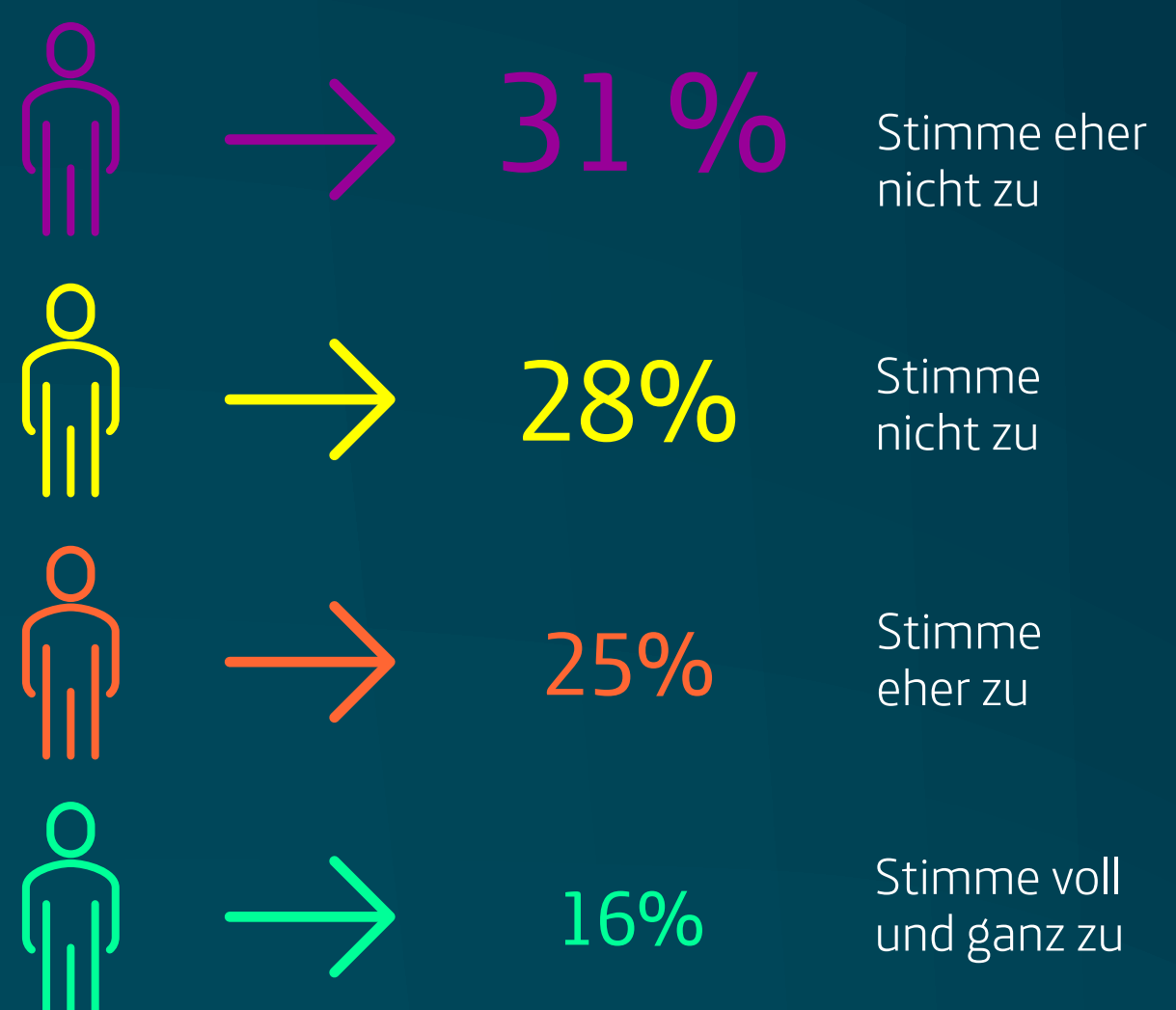
- Keine Angabe
- Keines von beidem
- Mehr als Risiko
- Mehr als Chance



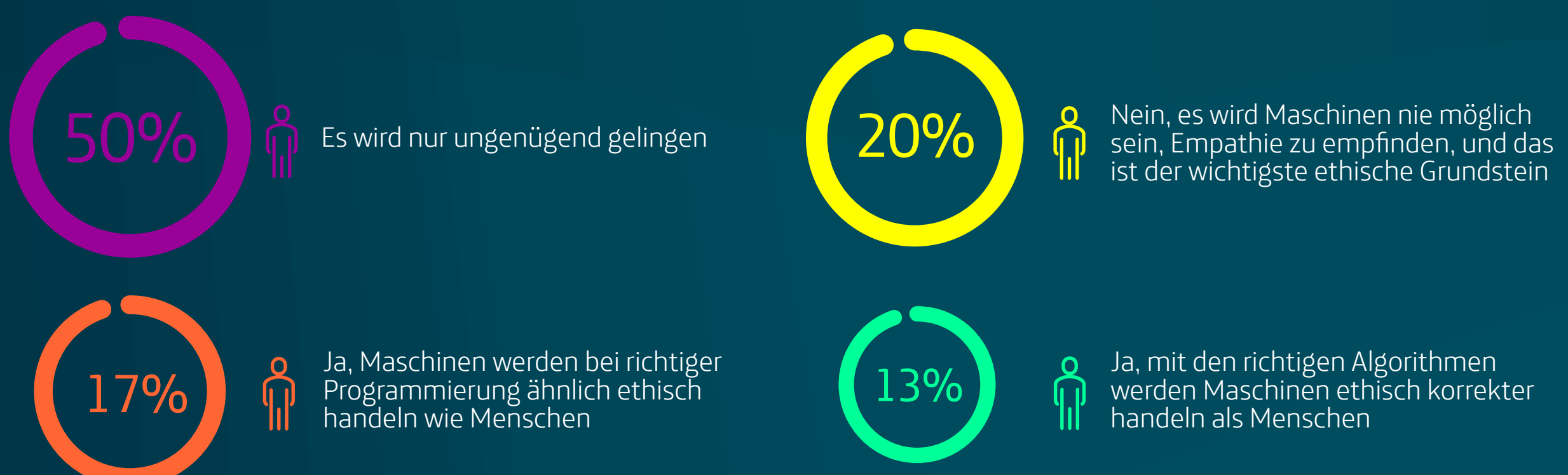
Wer hat bei künstlicher Intelligenz die Nase vorn?



„KI vernichtet mehr Arbeitsplätze als sie schafft.“ – Stimmen Sie dieser Aussage zu?



Können wir KI-Maschinen beibringen, nach ethischen Prinzipien zu handeln?



„Ich fürchte, dass KI die Menschen insgesamt ersetzen kann.“ – Stimmen Sie dieser Aussage von Stephen Hawking (2017) zu?

